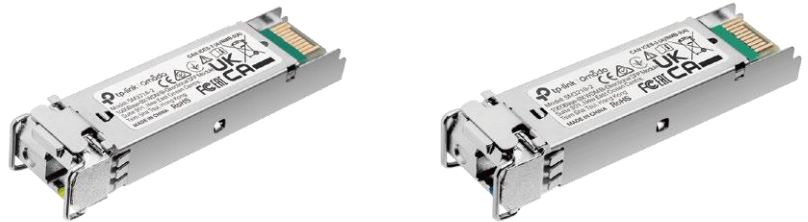


1000Base-BX WDM 양방향 SFP 모듈 데이터시트

모델: SM321A-2/SM321B-2



주요 특징

- 최신 표준 1000Base-BX 채택
- 9/125μm SMF(싱글 모드 광섬유)로 최대 2 km 전송
- SFP-MSA(Small Form Pluggable Multi-Source Agreement) 준수
- DDM(Digital Diagnostic Monitoring) 지원
- 핫 스왑 가능 지원

개요

TP-Link의 SM321A-2 및 SM321B-2는 SFP-MSA(Small Form Pluggable Multi-Source Agreement)에 따라 개발되었습니다. WDM 양방향 광 트랜시버인 SM321A-2와 SM321B-2는 LC 양방향 광 인터페이스 커넥터와 호환되며, 9/125μm SMF(Single-Mode Fiber, 싱글 모드 광섬유)로 최대 2 km의 데이터 링크를 지원합니다.

또한 SM321A-2와 SM321B-2는 SFF-8472를 준수하는 DDM(Digital Diagnostic Monitoring) 기능을 지원합니다. DDM은 트랜시버의 상태를 실시간으로 모니터링하는 기능이며, 트랜시버 전류, 송수신 광출력, 작동 온도 등의 매개변수를 표시합니다.

TP-Link의 SM321A-2와 SM321B-2는 중·단거리 광 네트워크에 함께 사용되며, 스위치, 라우터, 서버 등에 빠르고 안정적으로 연결하는 기가비트 광 케이블 연결을 뒷받칩니다.

사양

일반 사양

모델명	SM321A-2	SM321B-2
파장	Tx: 1550 nm	Rx: 1310 nm
	Rx: 1310 nm	Tx: 1550 nm
표준 및 프로토콜	IEEE 802.3z, TCP/IP	
케이블	싱글 모드 광섬유	
광섬유 유형	9/125 um 싱글 모드	
최대 전송 거리	2 km	
데이터 레이트	1.25 Gbps	
포트 유형	LC 심플렉스	
지원 전원	3.3V	
인증	KC, FCC, CE	
DDM	지원	
SFP-MSA	지원	
핫 스왑	지원	

작동 환경

제품 작동 온도	0°C ~ 70°C (32°F ~ 158°F)
보관 온도	-40°C ~ 85°C (-40°F ~ 185°F)
작동 습도	10% ~ 90% RH, 이슬 맺힘이 없는 상태
보관 습도	5% ~ 90% RH, 이슬 맺힘이 없는 상태